

Aansluitingen met brandwerende eigenschappen



**WANDCONSTRUCTIES –  
KOLOMBEKLEDINGEN**

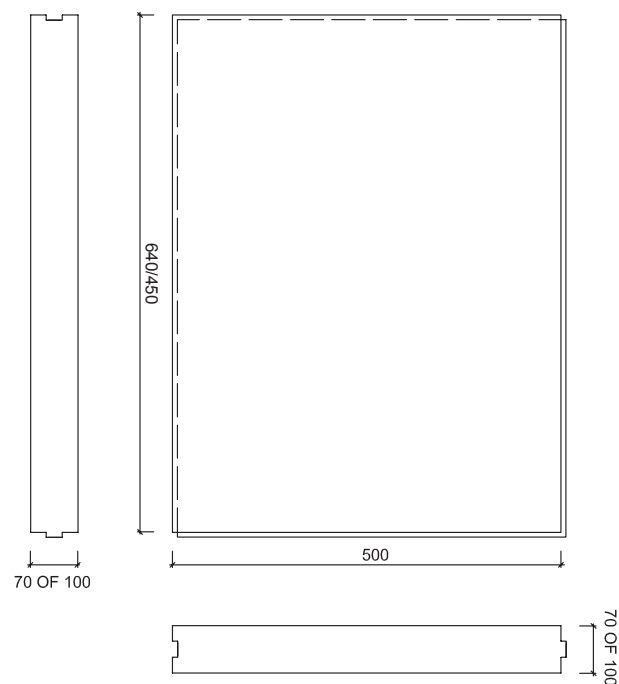
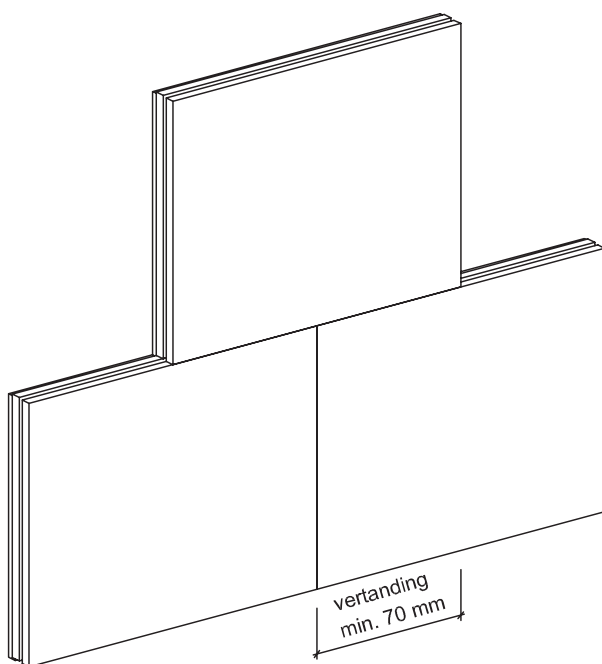
## Technische fiches

De volgende bladzijden zijn bedoeld om ontwerper en uitvoerder bij de bouw van lichte niet-dragende scheidingswanden van MultiGips gipsblokken te inspireren en te adviseren. Deze tekeningen zijn genummerd, zodat deze als voorbeeld kunnen worden gehanteerd ter vergemakkelijking van de ontwerp-, aanbestedings- en uitvoeringsfase. De tekeningen ontslaan de gebruiker echter niet van de plicht de toepasbaarheid per concreet deugdelijk te toetsen.

Er moet erop worden gelet, dat de materialen voor elastische en glijdende wand- en plafondaansluitingen in hun afmeting en vervormbaarheid overeenkomen met de verwachte bewegingen van het gebouw zelf. De in de tekeningen aangegeven afmetingen zijn slechts een voorbeeld en moeten aangepast worden aan de situatie van de omstandigheden op de bouwplaats.

Scheidingswandconstructies met eisen aan de brandwerendheid vergen onbrandbare materialen bij de aansluitingen.

Opmerking: De tekeningen zijn slechts geldig in combinatie met onze verwerkingsvoorschriften. Onze specificaties en overige beschrijvingen in de tekeningen voldoen aan stand van de techniek en maken geen aanspraak op volledigheid. Technische wijzigingen voorbehouden. Onze kwaliteitsbepalingen hebben betrekking uitsluitend op MultiGips gipsblokken.

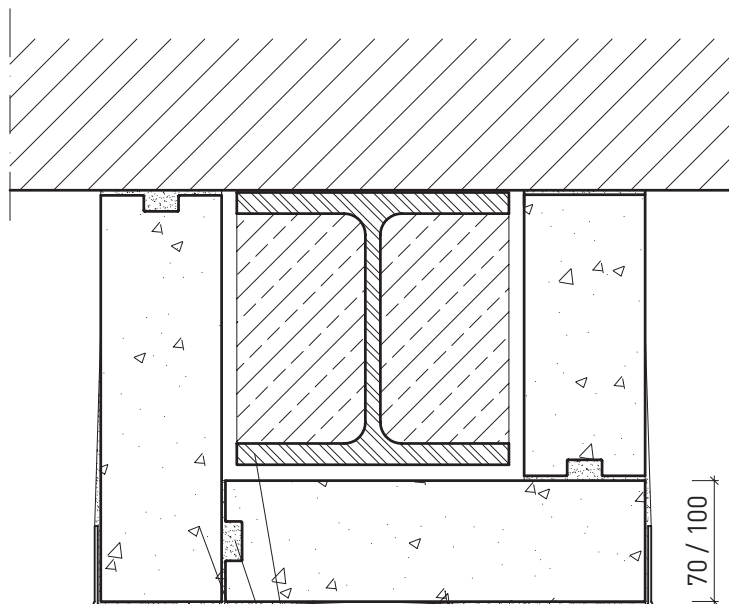


# MultiGips<sup>NL</sup>

afmetingen:

70 x 500 x 640 mm, 70 x 500 x 450 mm, 100 x 500 x 450 mm

dichtheid volgens NEN-EN 12859:

medium volumieke massa, type L + HYL, 0.74 kg/dm<sup>3</sup> ± 5 %hoge volumieke massa, type Z; 1.1 kg/dm<sup>3</sup> ± 5%

Stalen kolom vlg. NEN-EN 1993

MultiGips Kleber SuperWeiss 200  
gipsblokkenlijm

MultiGips gipsblok

MultiGips Kleber SuperWeiss 200 gipsblokkenlijm.  
Alternatief: MultiGips SG 90 Uni voor plamuren,  
tweezijdigHoekprofiel aluminium,  
b.v. Protektor 9078

## Bekledingssysteem van kolommen met MultiGips gipsblokken

detail:

Stalen kolom gevuld met beton of -metselwerk driezijdig bekleed,  
bekledingsdikte 70 / 100 mm

schaal:

1:5

datum:

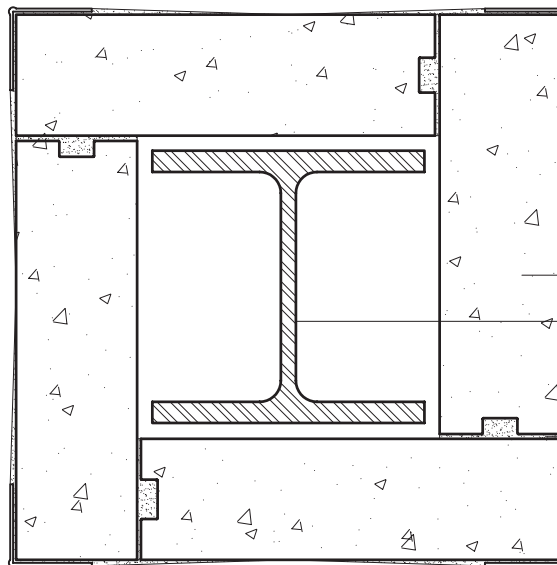
09 / 2015

# MultiGips<sup>NL</sup>

afmetingen:

70 x 500 x 640 mm, 70 x 500 x 450 mm, 100 x 500 x 450 mm

dichtheid volgens NEN-EN 12859:

medium volumieke massa, type L + HYL, 0.74 kg/dm<sup>3</sup> ± 5 %  
hoge volumieke massa, type Z; 1.1 kg/dm<sup>3</sup> ± 5%

MultiGips Kleber SuperWeiss 200  
gipsblokkenlijm. Alternatief:  
MultiGips SG 90 Uni voor plamuren,  
tweezijdig

MultiGips gipsblok

Stalen kolom vlg. NEN-EN 1993

MultiGips Kleber SuperWeiss 200  
gipsblokkenlijm

Hoekprofiel aluminium,  
b.v. Protektor 9078

70 / 100

## Bekledingsstelsel van kolommen met MultiGips gipsblokken

detail:

Stalen kolom vierzijdig bekleed, bekleedingsdikte 70 / 100 mm

schaal:

1:5

datum:

09 / 2015